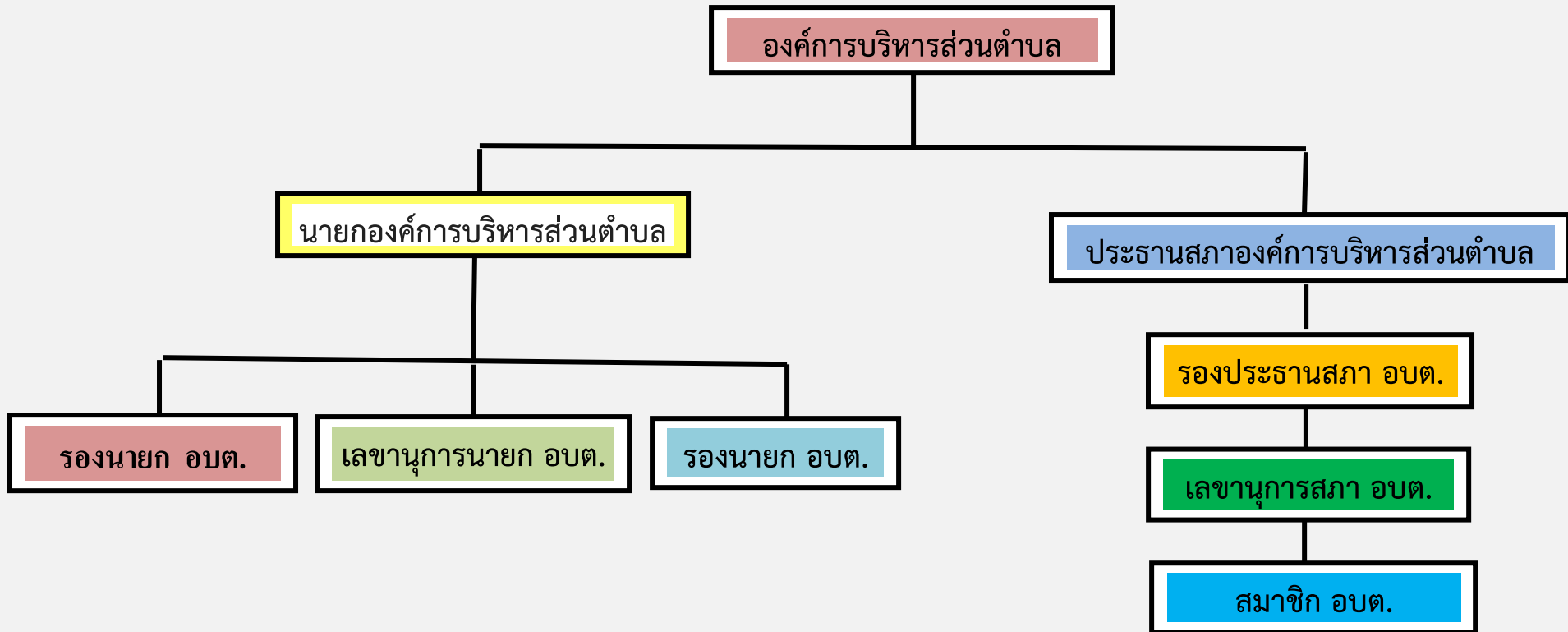
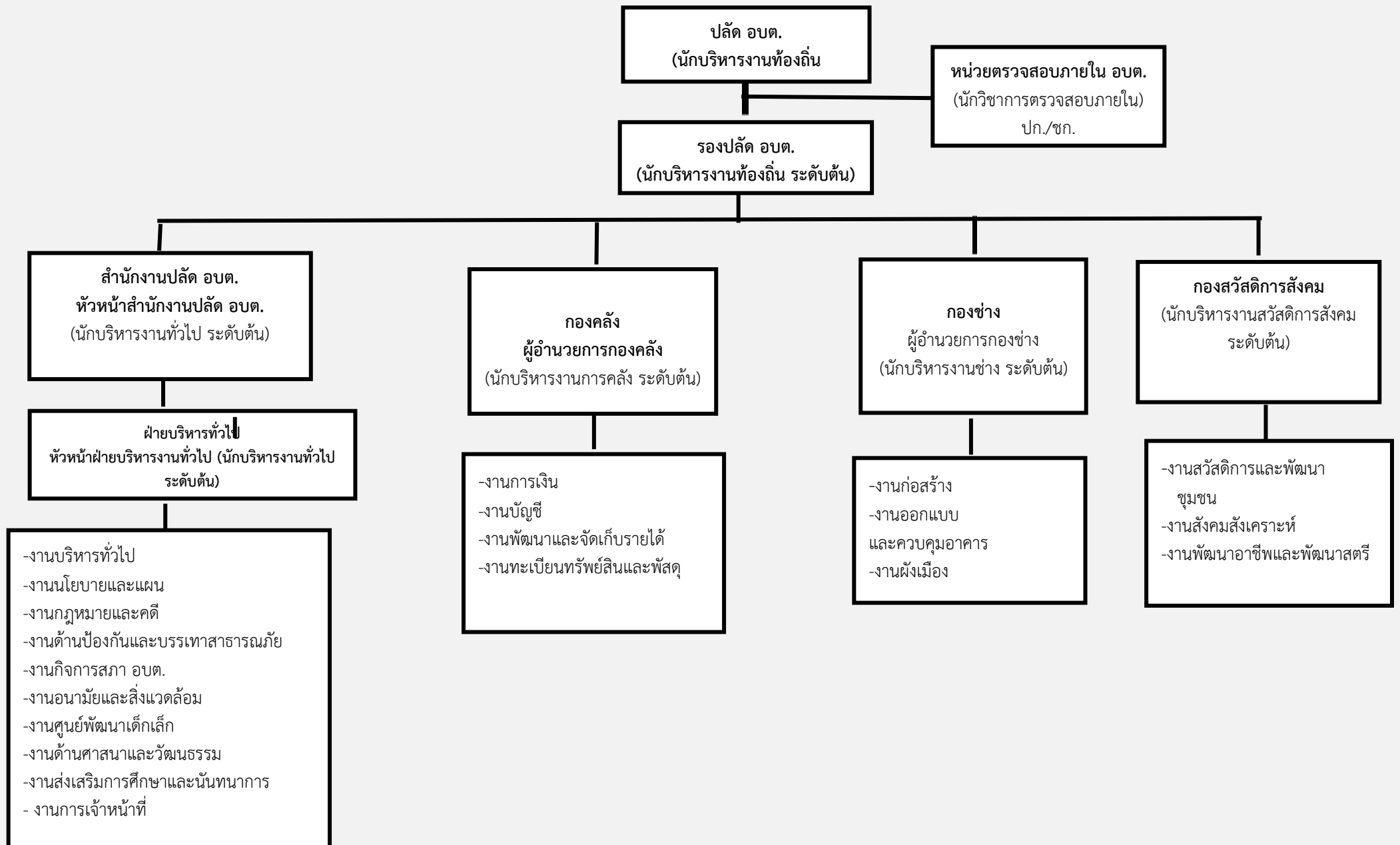


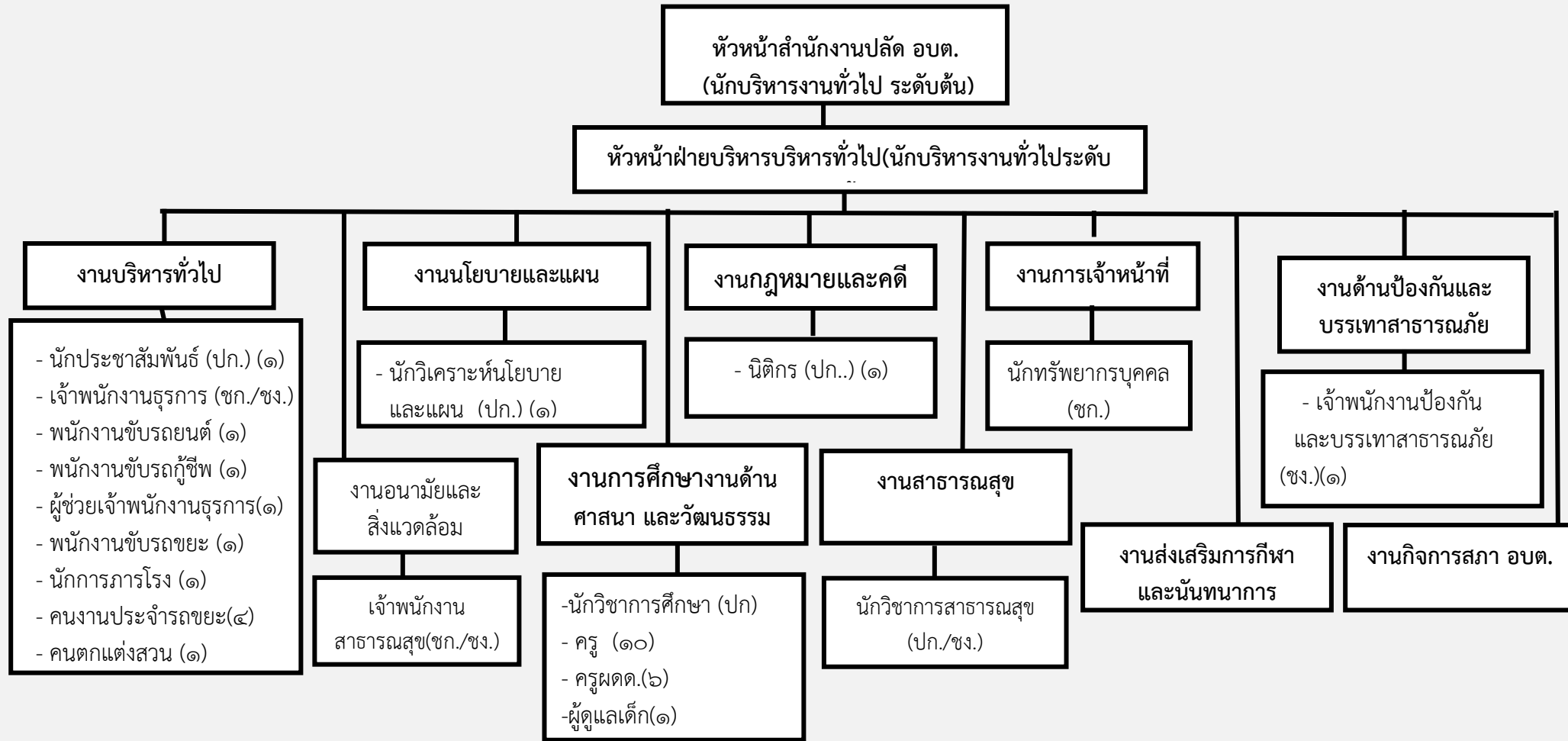
โครงสร้างองค์การบริหารส่วนตำบลนาขมิ้น ฝ่ายการเมือง



โครงสร้างส่วนราชการองค์การบริหารส่วนตำบลนาขมิ้น ประเภท อบต.สามัญ

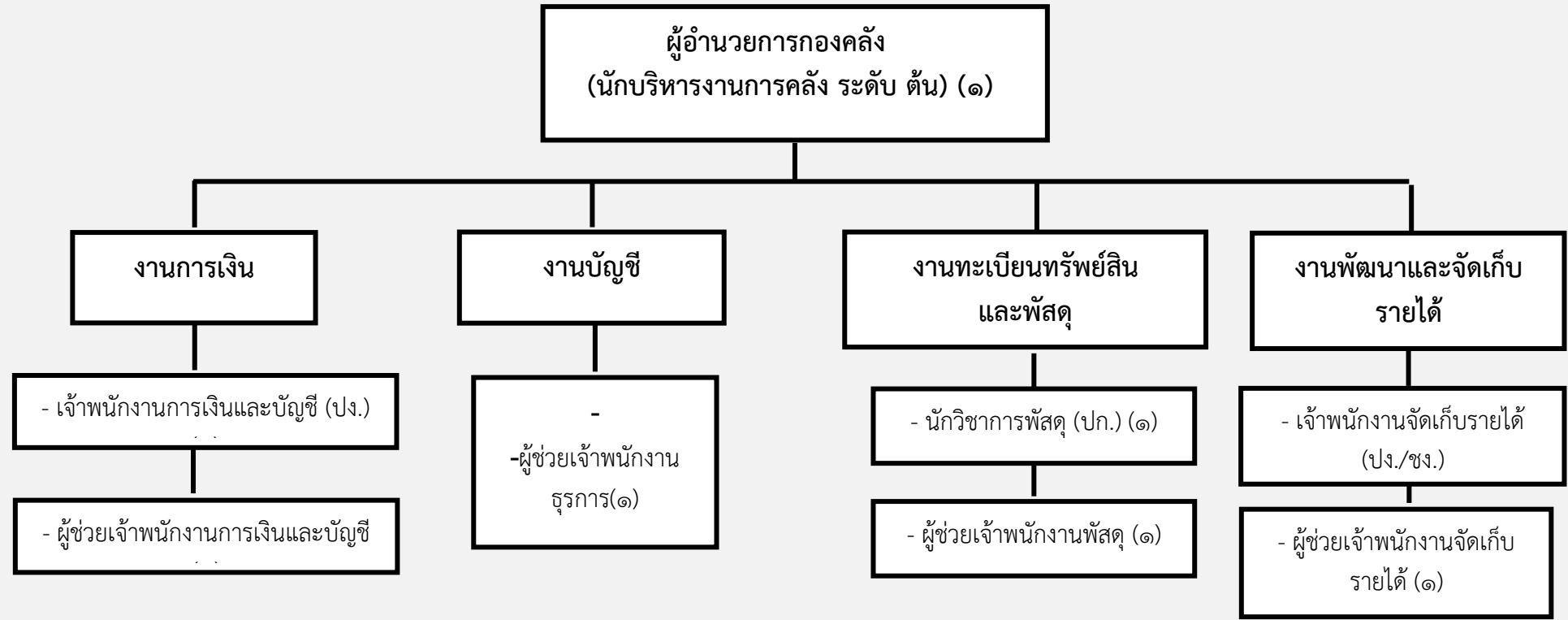


โครงสร้างสำนักงานปลัดองค์การบริหารส่วนตำบล



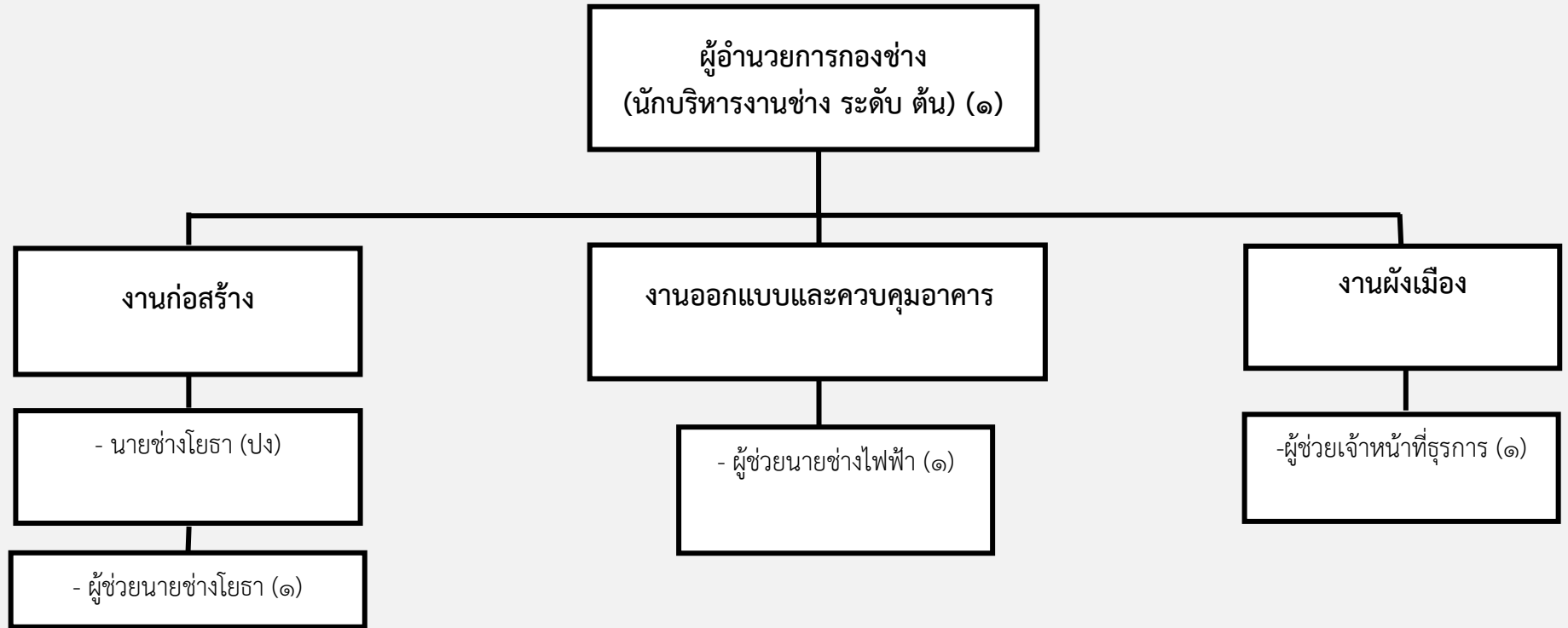
ระดับ	อำนาจการท้องถิ่น			วิชาการ				ทั่วไป			ลูกจ้าง ประจำ	พนักงานจ้าง		รวม
	ต้น	กลาง	สูง	ปฏิบัติการ	ชำนาญการ	ชำนาญการ พิเศษ	เชี่ยวชาญ	ปฏิบัติงาน	ชำนาญงาน	อาวุโส		ภารกิจ	ทั่วไป *	
จำนวน	๒	-	-	๒	๒	-	-	-	๑	-	-	๑๐	๘	๒๖

โครงสร้างกองคลัง



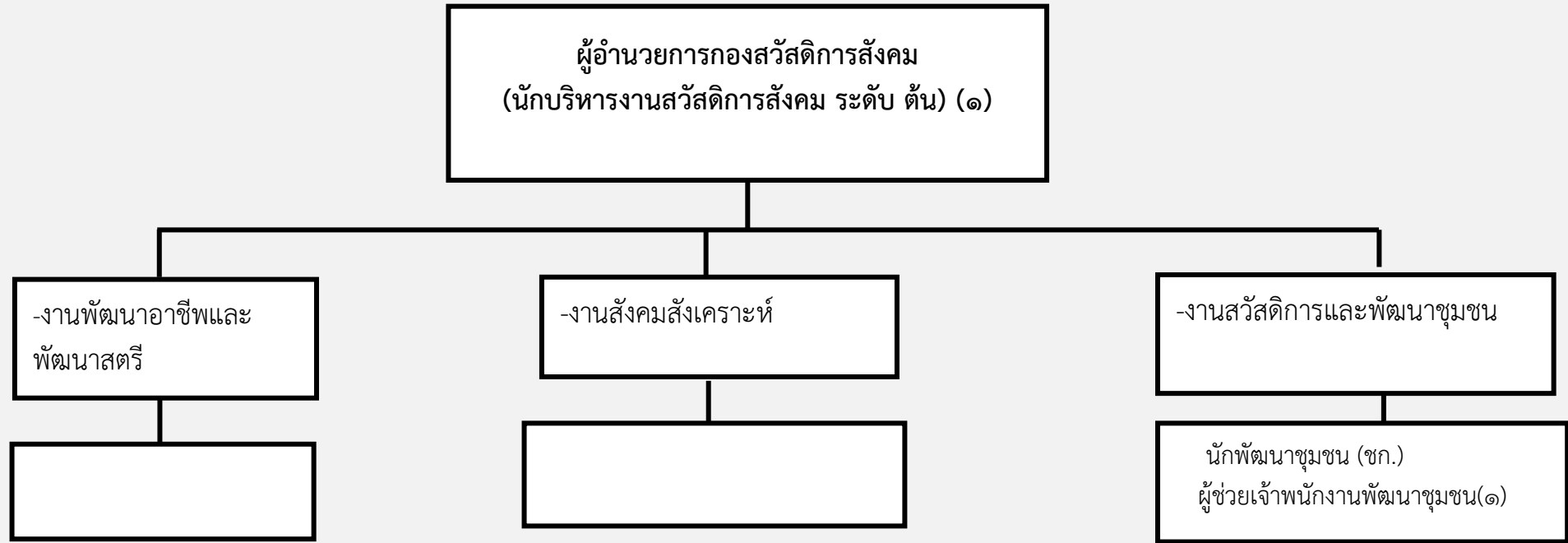
ระดับ	อำนาจการท้องถิ่น			วิชาการ				ทั่วไป			ลูกจ้างประจำ	พนักงานจ้าง		รวม
	ต้น	กลาง	สูง	ปฏิบัติการ	ชำนาญการ	ชำนาญการพิเศษ	เชี่ยวชาญ	ปฏิบัติงาน	ชำนาญงาน	อาวุโส		ภารกิจ	ทั่วไป *	
จำนวน	๑	-	-	๑	-	-	-	-	๑	-	-	๔	-	๗

โครงสร้างกองช่าง



ระดับ	อำนาจการท้องถิ่น			วิชาการ				ทั่วไป			ลูกจ้างประจำ	พนักงานจ้าง		รวม
	ต้น	กลาง	สูง	ปฏิบัติการ	ชำนาญการ	ชำนาญการพิเศษ	เชี่ยวชาญ	ปฏิบัติงาน	ชำนาญงาน	อาวุโส		ภารกิจ	ทั่วไป *	
จำนวน	๑	-	-	-	-	-	-	-	-	-	-	๓	-	๔

โครงสร้างกองสวัสดิการสังคม



ระดับ	อำนาจการท้องถิ่น			วิชาการ				ทั่วไป			ลูกจ้างประจำ	พนักงานจ้าง		รวม
	ต้น	กลาง	สูง	ปฏิบัติการ	ชำนาญการ	ชำนาญการพิเศษ	เชี่ยวชาญ	ปฏิบัติงาน	ชำนาญงาน	อาวุโส		ภารกิจ	ทั่วไป *	
จำนวน	๑	-	-	-	๑	-	-	-	-	-	-	๑	-	๓